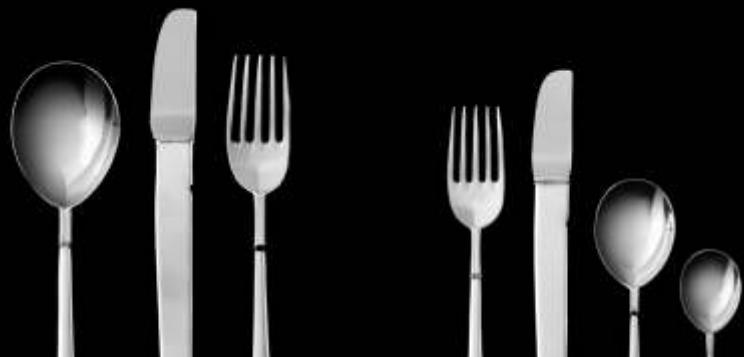




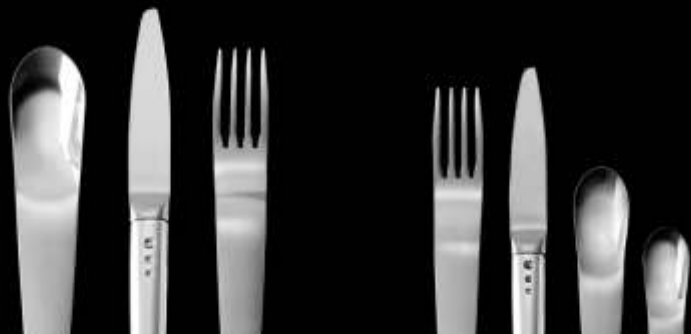
Paolo Portoghesi

Paolo Portoghesi



Carlo Scarpa

C. Scarpa



Luca Scacchetti

Luca Scacchetti

Omaggio a Cleto Munari: le posate di Carlo Scarpa, Paolo Portoghesi e Luca Scacchetti

La realizzazione di Carlo Scarpa di un servizio di posate in argento nel 1977 in omaggio alla costante ricerca di Cleto Munari di una proficua sintesi tra formalismo e funzionalismo rappresenta il sodalizio artistico tra il maestro veneziano ed il designer vicentino.

Coniugando classicità e modernità queste posate offrono una rilettura del passato (il servizio San Marco o veneziano) caratterizzato da un adattamento delle posate all'anatomia della mano con un modello più lineare, liscio, di maggiore praticità, come dimostrano i cinque rebbi della forchetta, la rotondità del cucchiaino nell'estremità come dispositivo di sicurezza e l'allungamento dell'impugnatura del coltello per un migliore orientamento della lama.

Altrettanto importanti sono le posate in argento di Paolo Portoghesi, disegnate per Cleto Munari nel 1983 e come le prime presenti stabilmente sia al Metropolitan Museum che al MOMA di New York.

Portoghesi sintetizza la praticità della fruizione delle posate -i cinque rebbi della forchetta, la globularità del cucchiaino e l'imponenza della lama del coltello- con un design raffinato e sofisticato -la rientranza ad angolo nell'impugnatura del cucchiaino e della forchetta accompagnata da un motivo plissé nell'impugnatura di tutte e tre le posate.

Di più recente realizzazione sono invece le posate in argento che Luca Scacchetti ha creato per Cleto Munari. L'architetto milanese, tenendo conto della corrispondenza tra forme del contenuto e forme dell'espressione ha voluto proporre delle posate inequivocabilmente moderne: l'abbinamento dell'idea di abbondanza e fertilità che una ricca tavola imbandita di cibo può suggerire con la voluttuosa sinuosità delle forme delle posate in cui l'impugnatura si confonde con i quattro rebbi della forchetta o la profonda rotondità del cucchiaino: un indubbio richiamo all'abbondanza delle forme boteriane e quindi alla sovrapposizione dei piani dell'esistenza e delle arti, in questo caso del design e della pittura.

Tribute to Cleto Munari: set of silver cutlery by Carlo Scarpa, Paolo Portoghesi and Luca Scacchetti

Carlo Scarpa's design of a silver cutlery service in 1977 as tribute to Cleto Munari's steady search for a profitable synthesis between form and function represents a milestone in the artistic collaboration between the master from Venice and the designer from Vicenza.

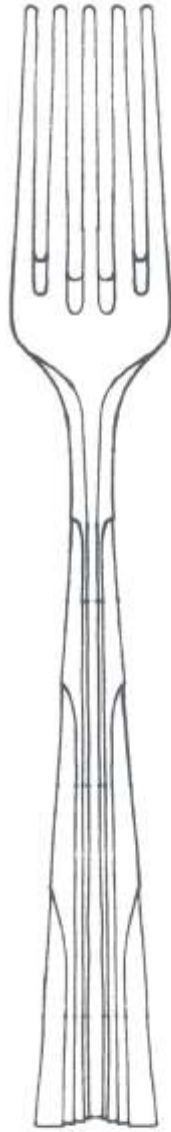
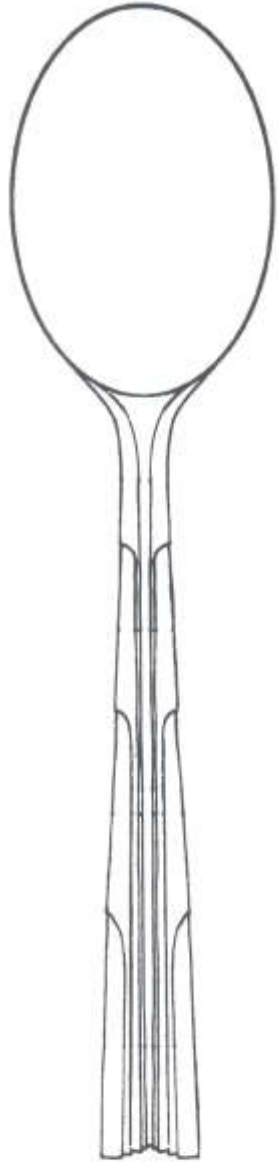
Interweaving classical and modern motifs, this set of cutlery offers a re-reading of the past (the San Marco or Venetian set) characterized by the cutlery adjustment to the anatomy of the user's hands with a more linear and practical, nother design, as is proved by the five fork prongs, the spoon rotundity in its extremity as a security device, and the strengthening of the knife handle to guarantee a better lode cut.

As significant is Paolo Portoghesi's silver cutlery, purposely designed for Cleto Munari in 1983 and like the former presented/y exhibited both at the Metropolitan Museum and the MOMA in New York.

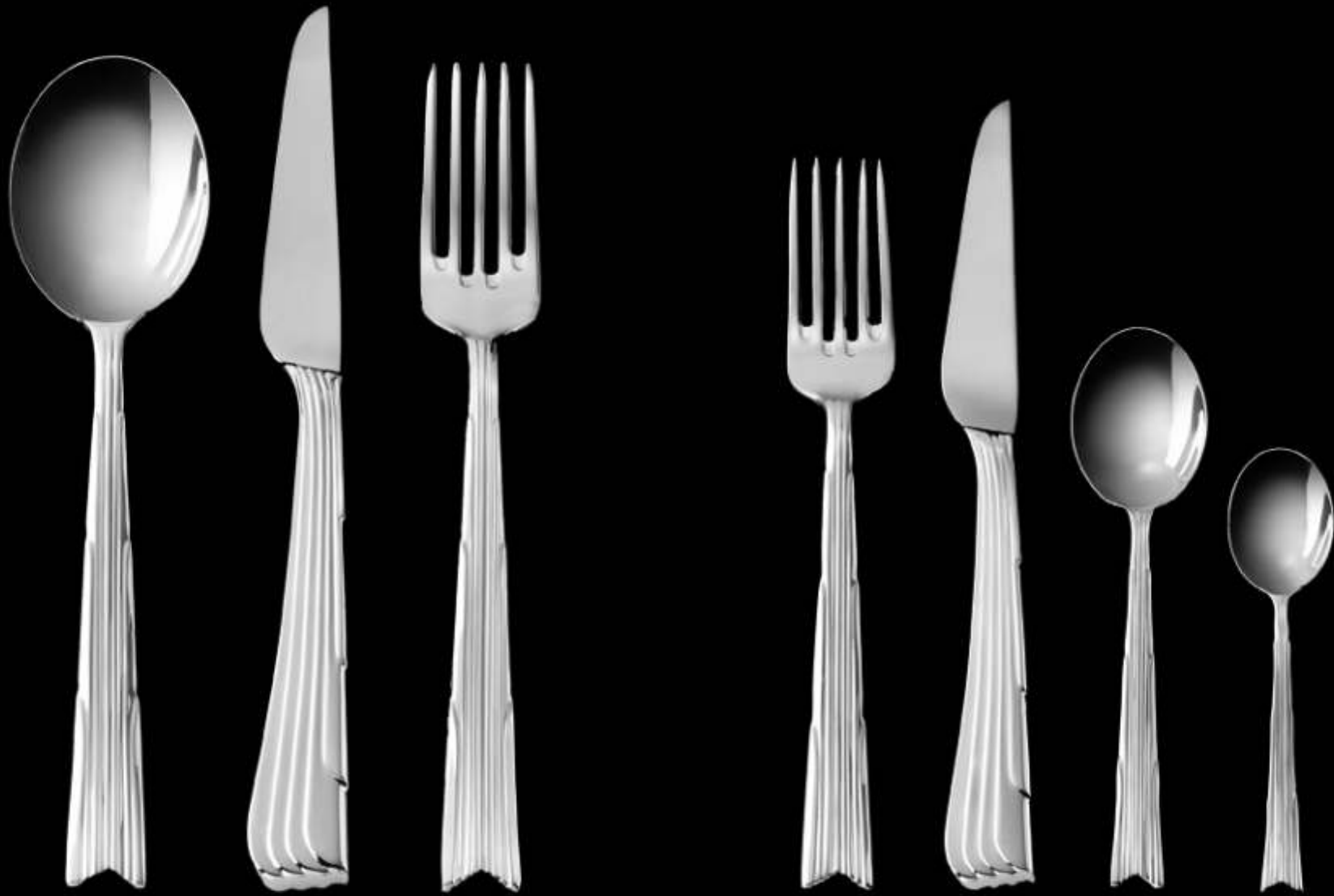
Portoghesi sums up the effectiveness of the cutlery fruition the five fork prongs, the spoon rotundity; the prominence of the knife blade -with a refined and sophisticated design

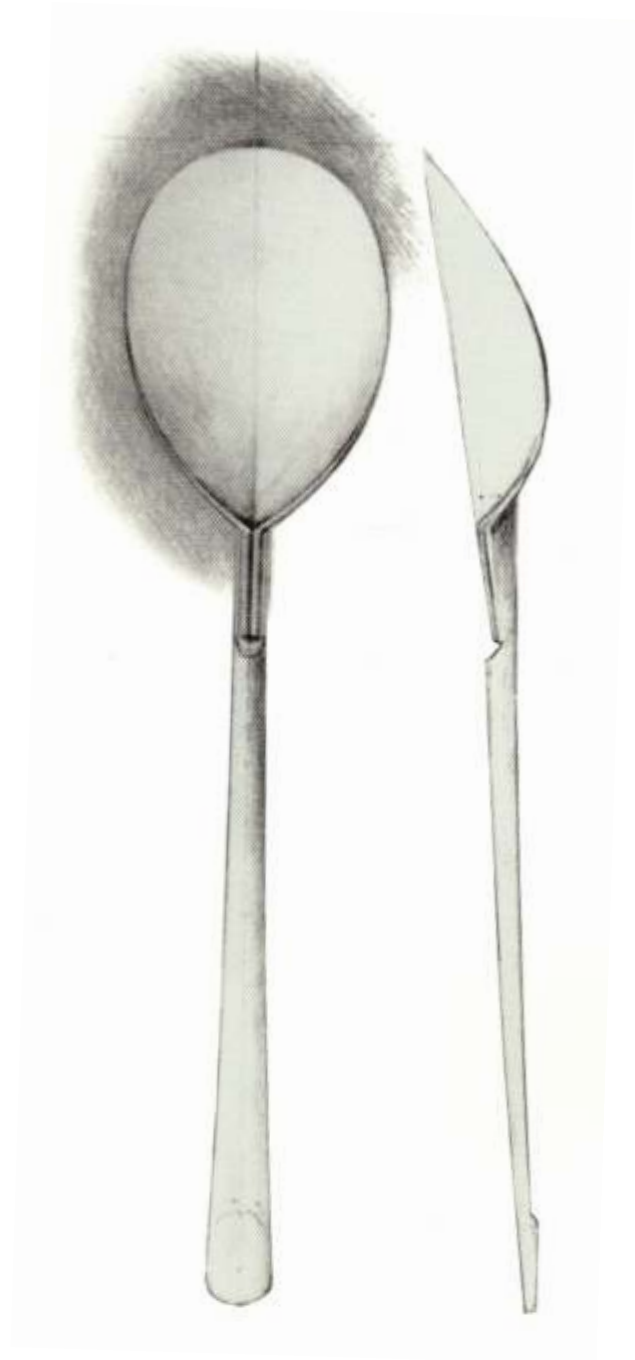
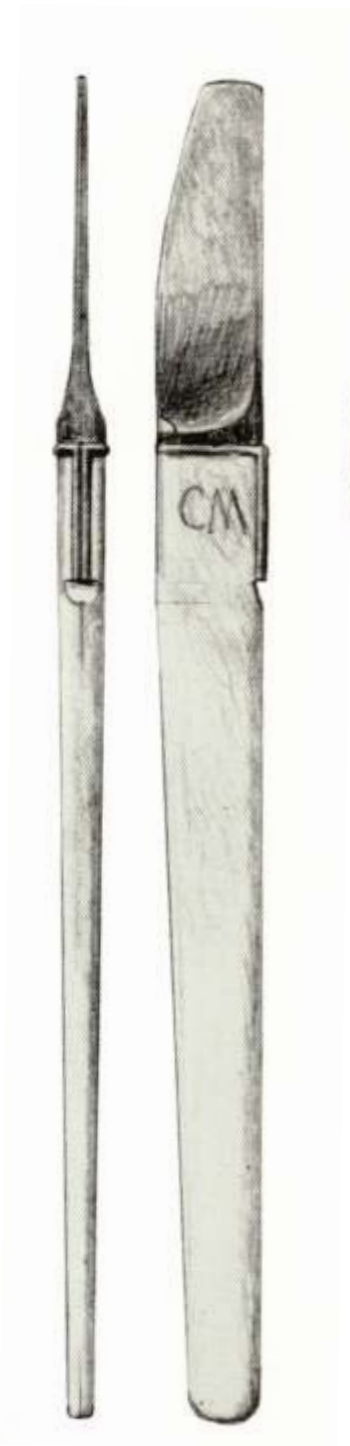
the angle indentation of the spoon and fork handles together with a plissé motif in all of the three cutlery grips. More recent/y,; Luca Scacchetti has designed a set of silver cutlery for Cleto Munari.

His architect from Milan, starting from a correspondence between the content and expression forms, has opted for an undoubtedly modern cutlery set: a matching of ideas of abundance and fertility which a table rich in food can suggest with the voluptuous sinuosity of the cutlery shapes where the handles are at one with the four fork prongs or the deep spoon rotundity. This is a clear hint at Botero's pro-use body shapes, i.e. an overlapping of existence layers in the arts, in this specific case, an overlapping of design and painting.

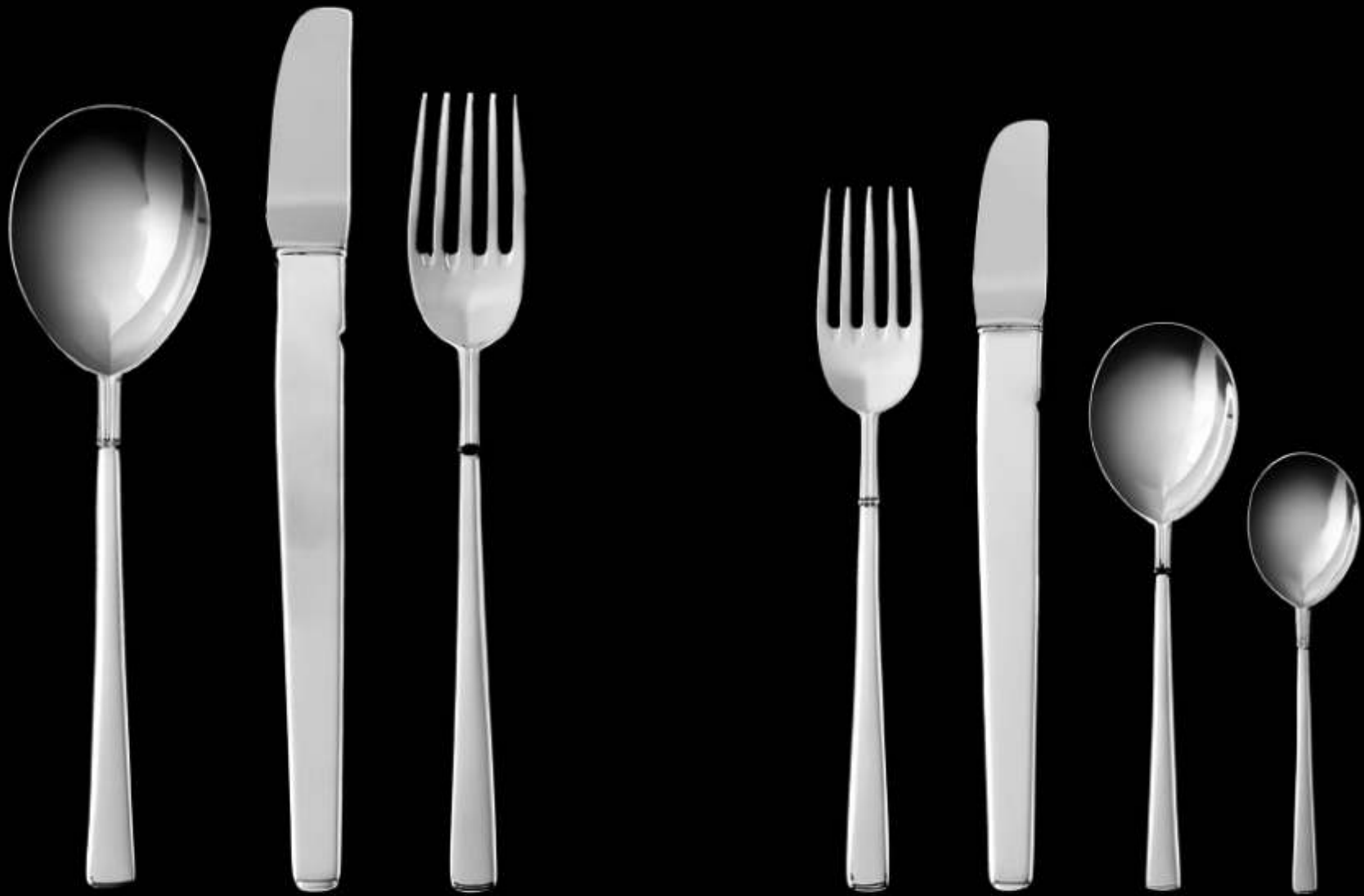


Paolo Portoghesi





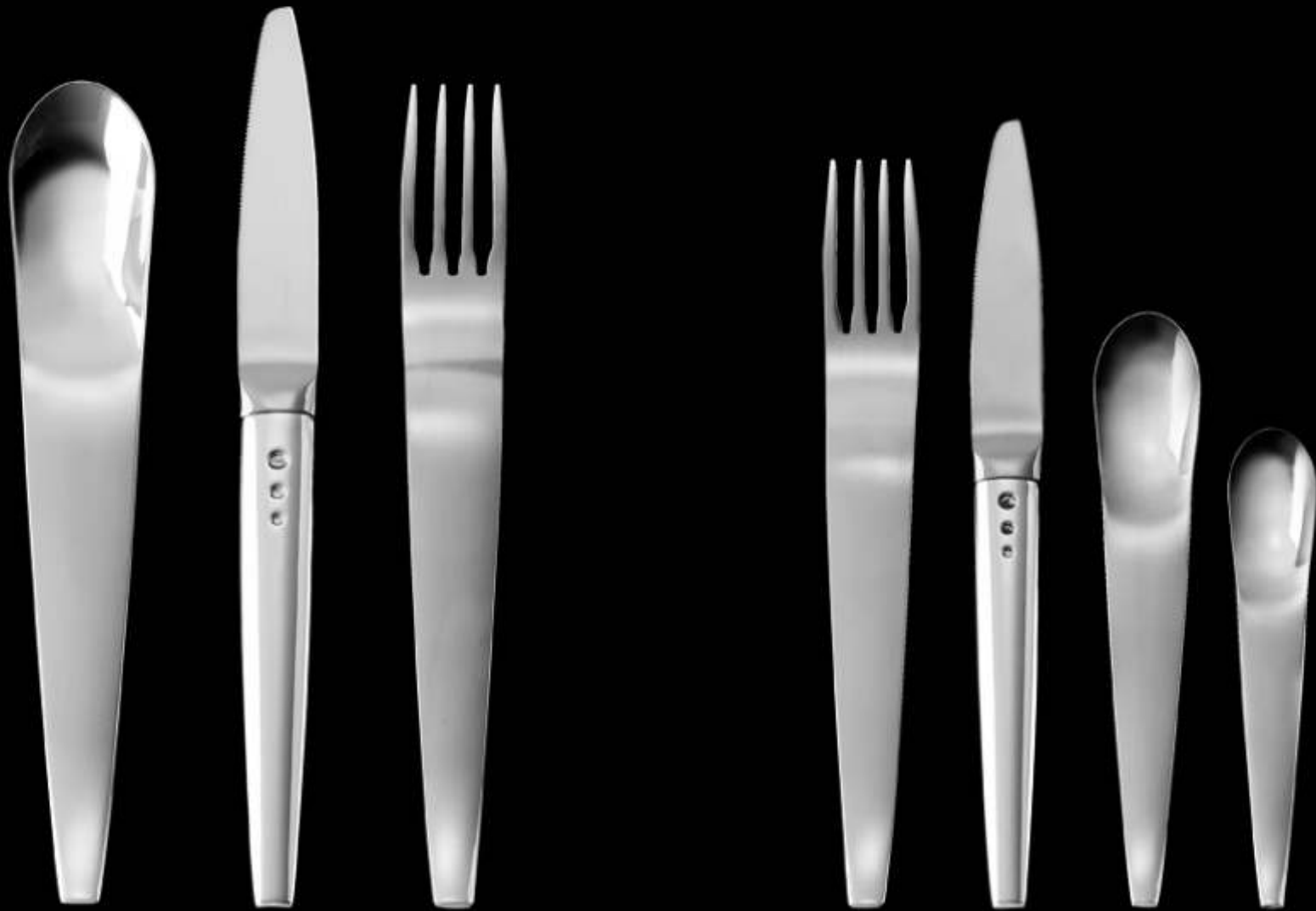
Carlo Scarpa



Carlo Scarpa



Luca Scacchetti





cleto munari®

Via G. Chinotto, 3 - 36100 Vicenza, Italia
Tel. +39 0444 323318

www.cletomunari.com
www.cletomunaripens.com

info@cletomunari.com